

MRSA t019 - philippinerklonen

Klinisk assistent Mette Damkjær Bartels
KMA Hvidovre

Baggrund

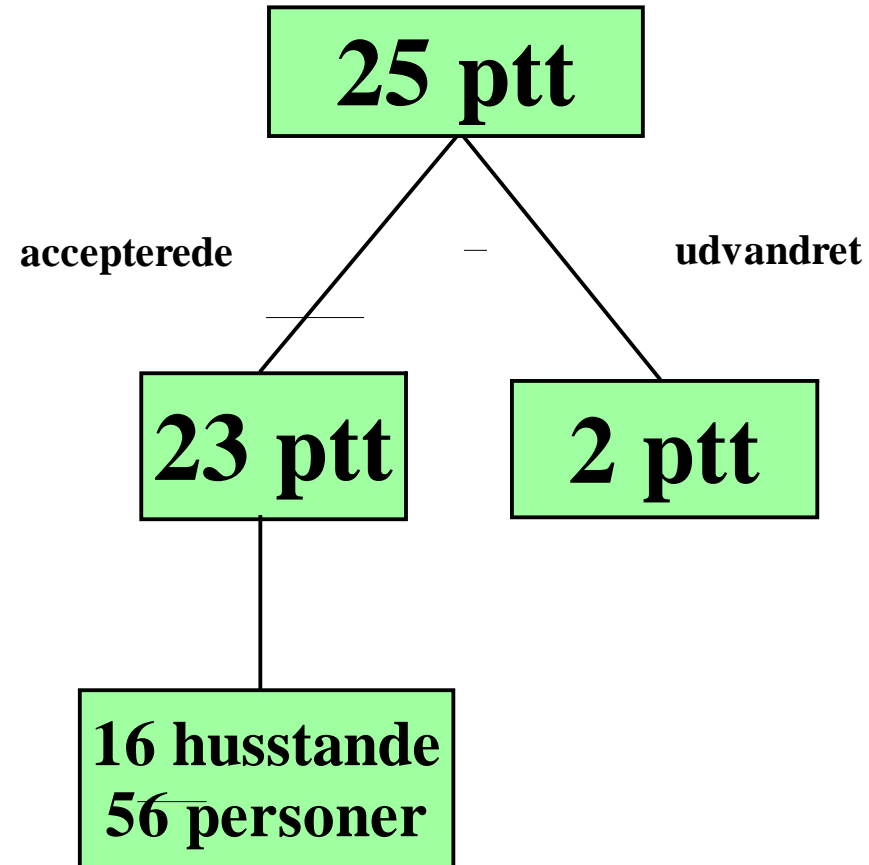
- Siden 2003 *spa* typning af MRSA
- Nov. 2003 til nov. 2005 25 patienter med *spa* type t019
- Især yngre voksne og børn på Amager.
- Alle haft bylder (PVL positiv)
- Podet almen praksis/skadestue
- Typisk community-acquired MRSA

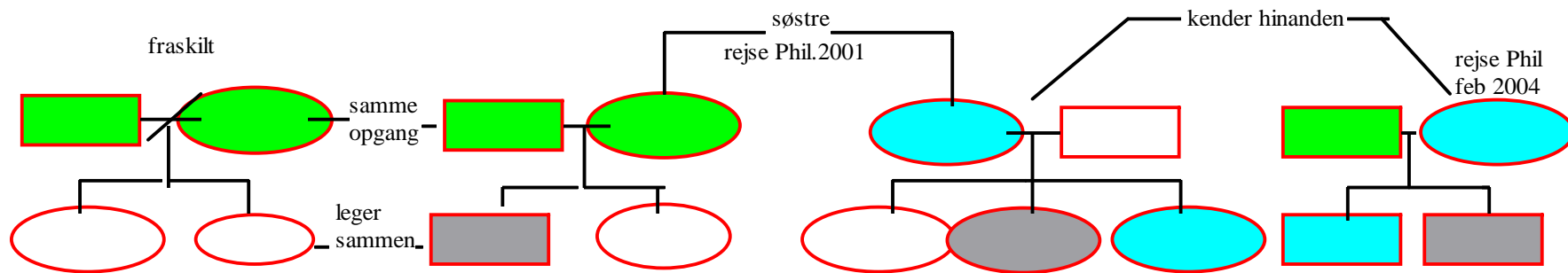
Spørgsmål

- Kan smittekæder opspores?
- Hvor mange er blevet bærere?
- Virker eradikationsbehandling på bærertilstanden?

Hvad gjorde vi?

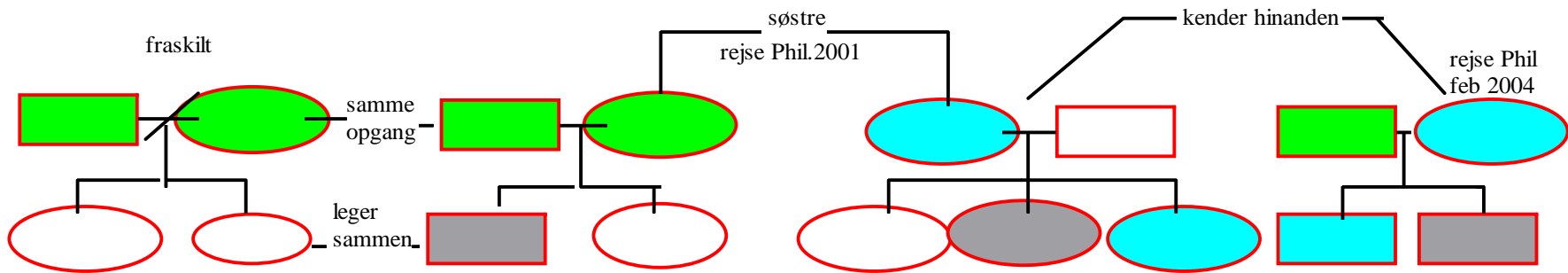
- Brev til alle husstande samt telefonisk kontakt
- Interview i hjemmet
- Podning af husstandsmedlemmer fra næse, svælg og perineum
- Tilbud om gratis eradikationsbehandling
- Kontrolpodning efter hver behandling



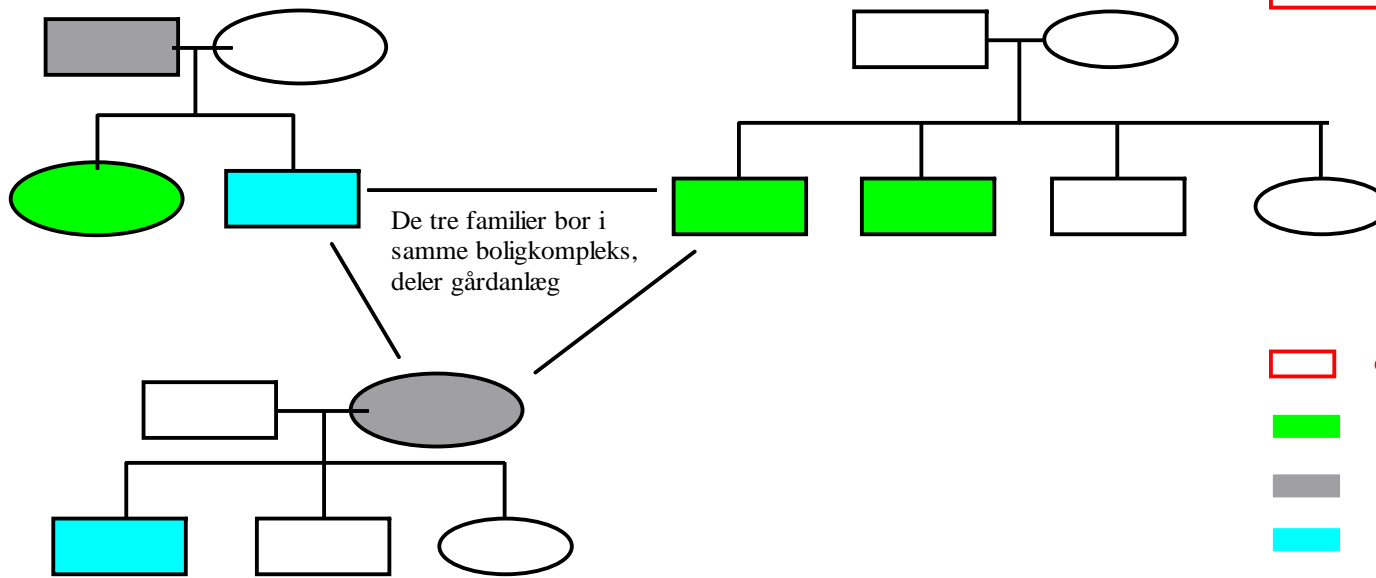


MRSA t019 smittekæde på Amager

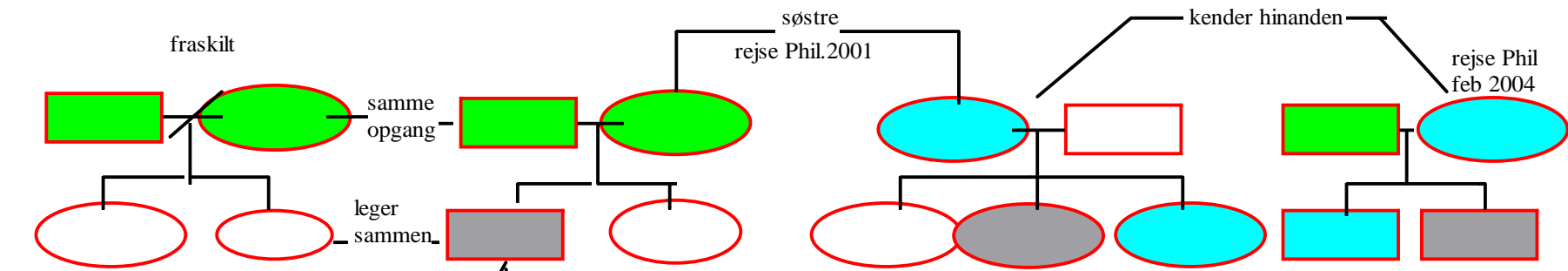
- | | | |
|--|--|---|
| | | Philippinsk afstamning |
| | | tidligere MRSA t019 positiv |
| | | MRSA ved t019 screening |
| | | tidligere MRSA positiv + pos ved t019 screening |



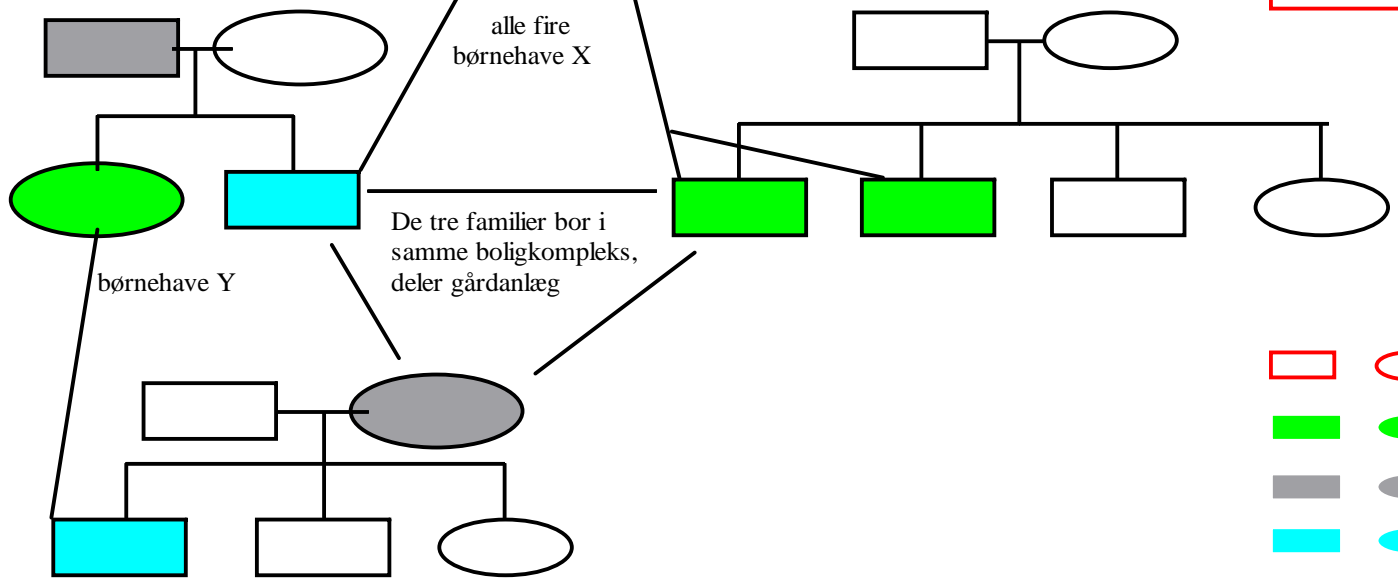
MRSA t019 smittekæde på Amager



- Philippinsk afstamning
- tidligere MRSA t019 positiv
- MRSA ved t019 screening
- tidligere MRSA positiv + pos ved t019 screening

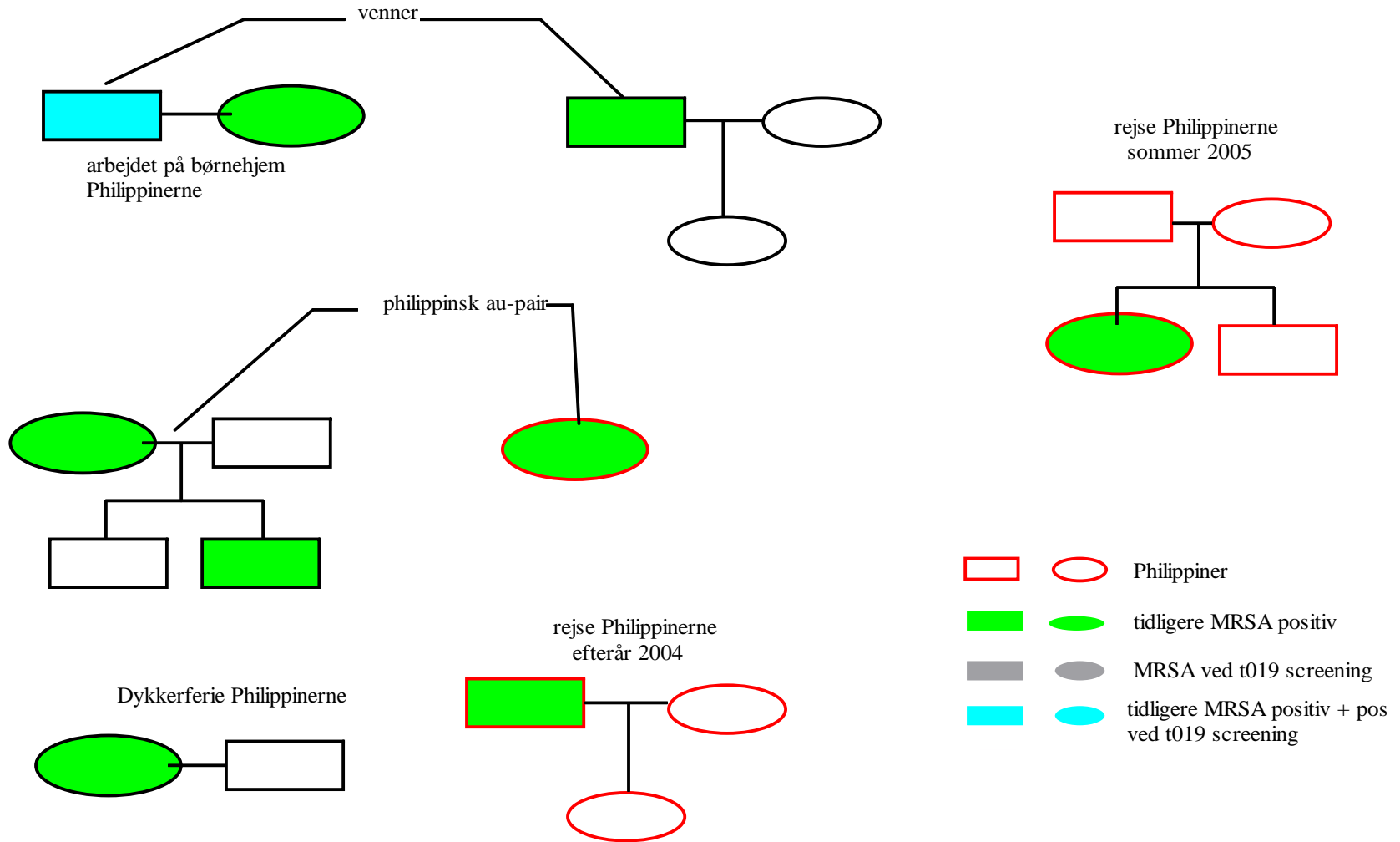


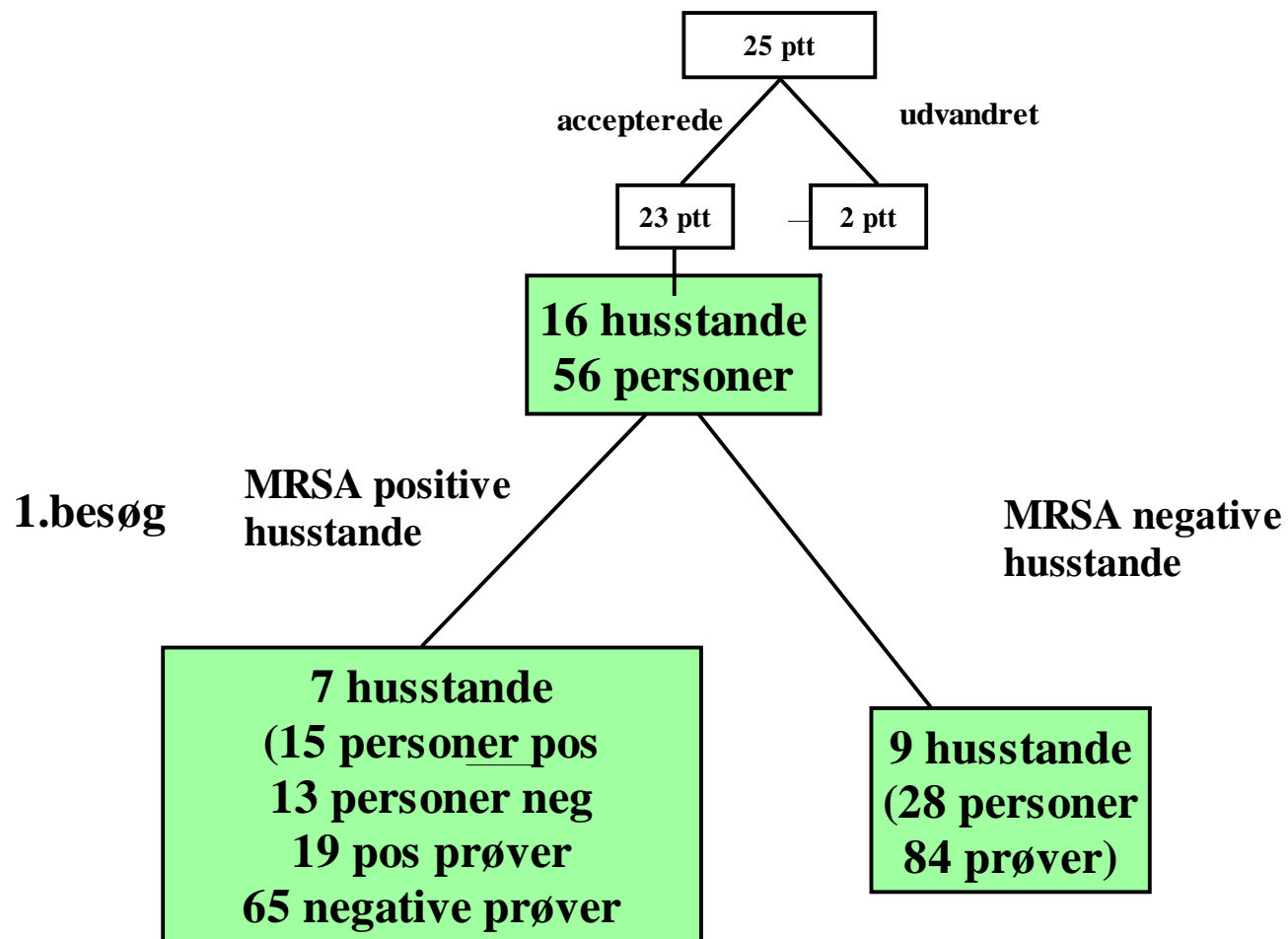
MRSA t019 smittekæde på Amager



- Philippinsk afstamning
- tidligere MRSA t019 positiv
- MRSA ved t019 screening
- tidligere MRSA positiv + pos ved t019 screening

t019 - philippinsk import





Eradikationsbehandling

- Hibiscrub 1x dgl + Mupirocin 3x dgl i 5 dage
- Ingen effekt: 10 dages Hibiscrub
- Svært koloniseret eller svælgbærer:
Systemisk behandling 10 dage
- Derudover kogevaske af sengetøj + håndklæder

Behandlingseffekt

- Ingen af de 6 bærerfamilier MRSA negative efter 5 dages behandling
- Mindst 1 pr. familie fik systemisk beh.
- Kun 4 ud af 6 familier blev MRSA negative

Konklusion

- Smittekæder kan opspores
- Oplysning om daginstitutioner vigtig
- Bærertilstand hyppig

Konklusion

- Eradikationsbehandling ikke optimal
- Eksem
- Dårlig compliance?
- Varighed af bærertilstand?
- MRSA egenskaber betydning?