




Erfaring med ChromID *C. difficile* plader

DSKM-møde, Slagelse
7. maj 2013

Hanne Marie Holt,
Klinisk Mikrobiologisk Afd.
Odense Universitetshospital



ChromID *C. difficile*, Biomérieux

- Patenteret chromogent substrat
- Indeholder flere antibiotika
- Der anbefales udsåning uden forbehandling
- Vækst i løbet af 24 timer

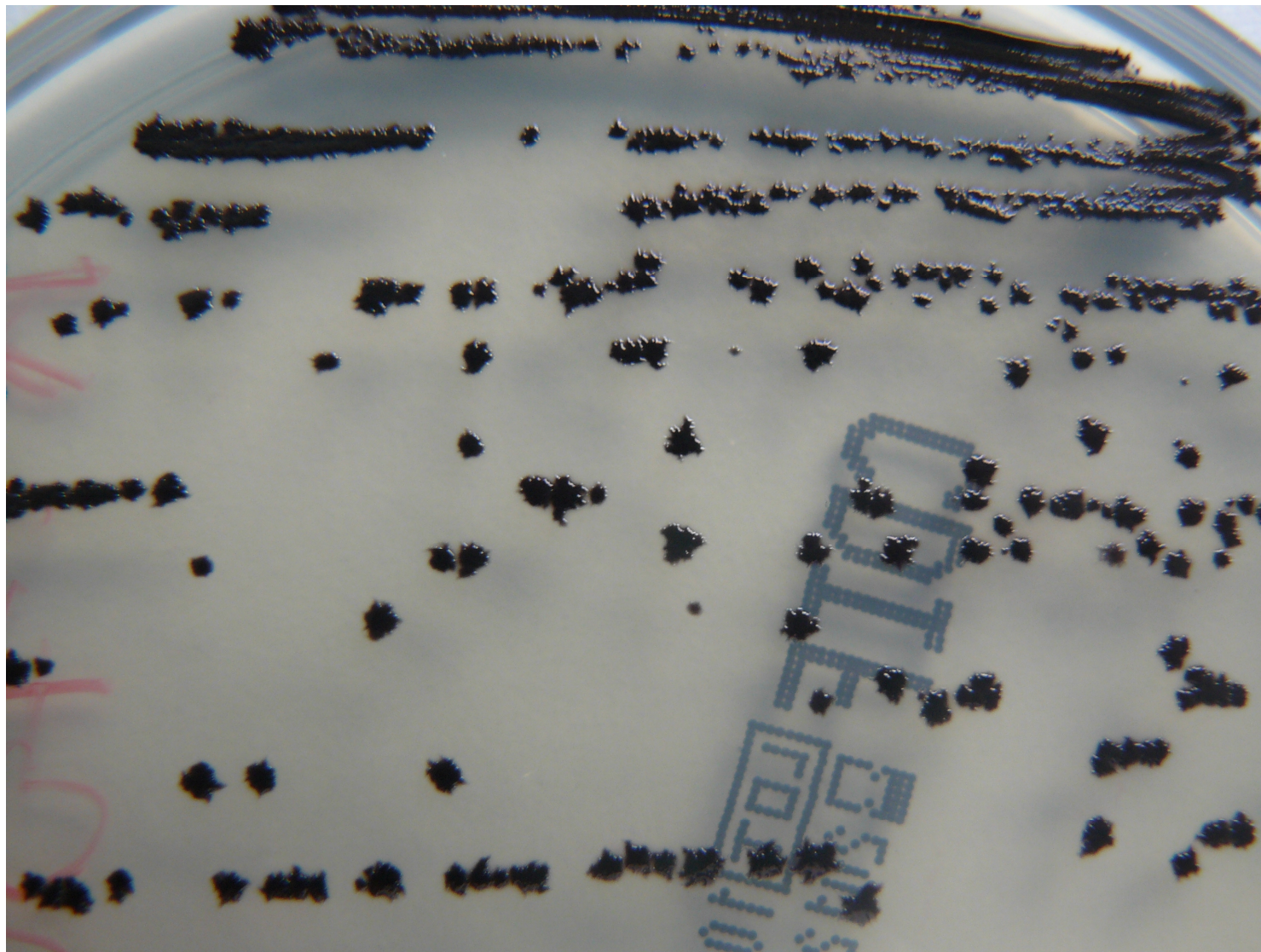
Koloni-udseende

- Kulsorte eller grå kolonier
- Firmaet anbefaler konfirmatorisk ID



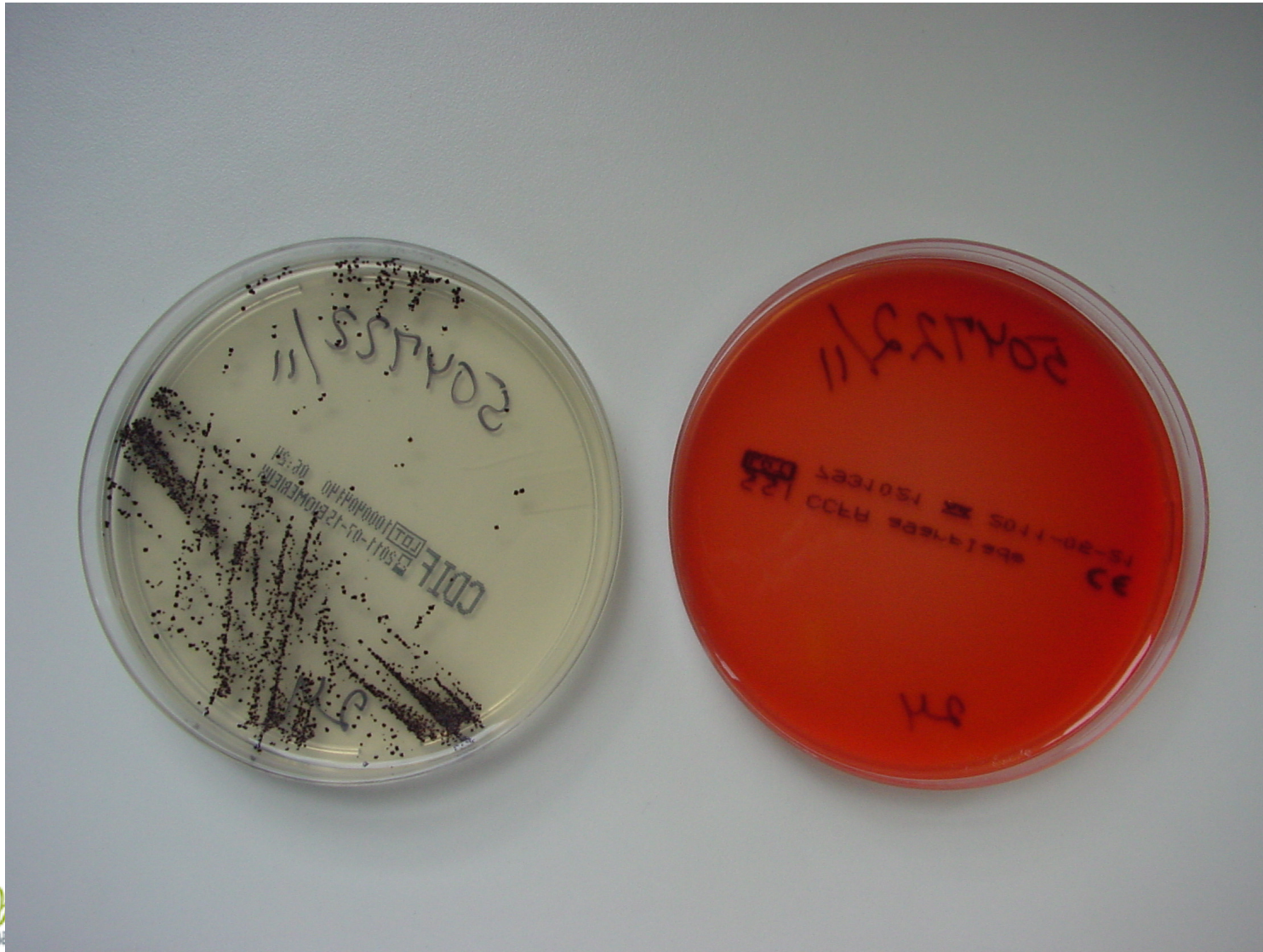
Egne erfaringer

- Obs: Meget lysegrå/klare kolonier er set
- Vokser hurtigt frem – 18-24 timer
- Uregelmæssige (havregryns-lignende) lige som på CCFA
- Lugter af hestestald lige som på CCFA



OUH
Odense Universitetshospital

CD 027 – 22 timers inkubation



- Efter 48 timer lavere specificitet
- Konfirmerer ID ved MALDI eller PCR

Efter 48 timers inkubation



Ca. 1500 konsekutive isolater (pilotprojekt)

- Udsået på CCFA og ChromID plader
- Inkuberet anaerobt i 48 timer
- Aflæst efter 24 og 48 timer
- Chrom-ID: Ca. 300 prøver med vækst af C-dif.
- CCFA: 30% færre prøver med vækst
- 1 prøve med vækst på CCFA og ikke på ChromID (lavt inoculum)

9

