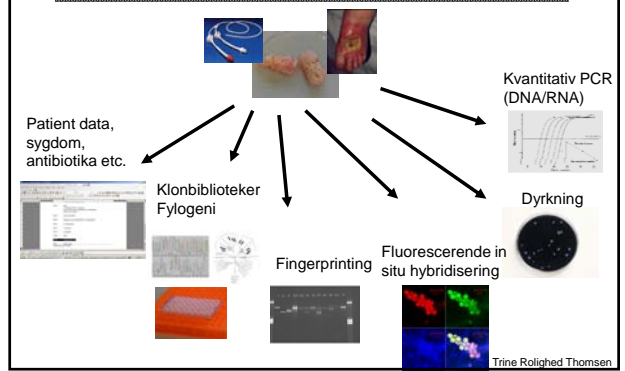


Undersøgelse af biofilm i forskellige infektioner med molekylærbiologiske teknikker

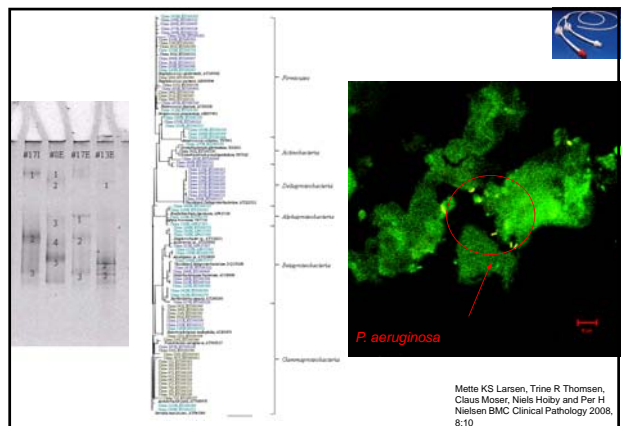
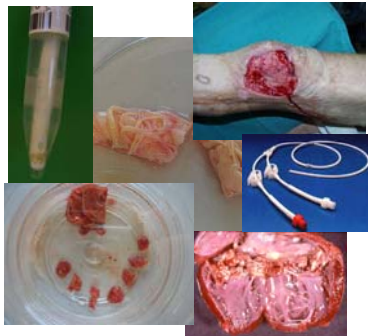
Trine Rolighed Thomsen
 Sektion for Bioteknologi, Aalborg Universitet
 Kemi- og Vandteknik, Teknologisk Institut
 Biofilm møde, Rigshospitalet d. 23. februar 2009

Værktøjskasse

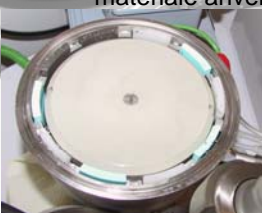


Cases


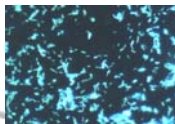
- Kroniske sår
- Urinvejskatetre
- Centralvenekatetre
- Hjerteklapper
- CF lunger
- Empyema
- Hofte, knæ proteser
-



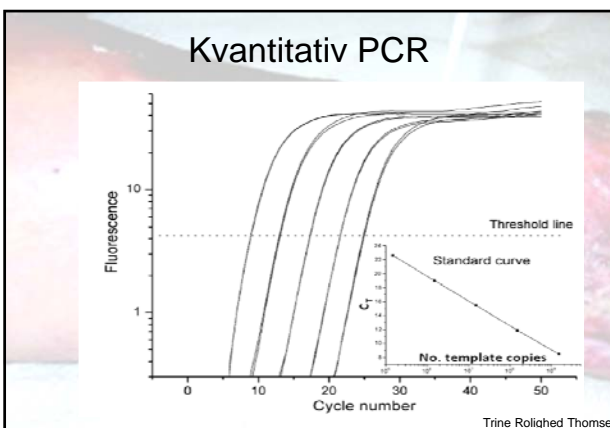
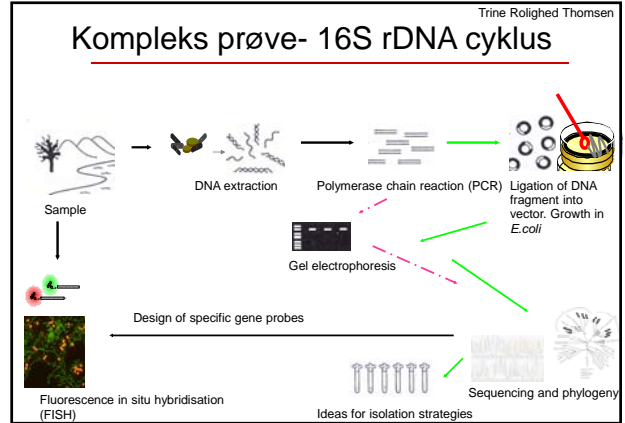
Måling af biologiske parametre på polymere materiale anvendt inden for medico



Design af biofilm-reaktor
 Vækstratemålinger for biofilm
 Hvilke mikroorganismer vokser op i biofilmen?

Uffe Thomsen og Trine Rolighed Thomsen, in prep.



- ### Samarbejdspartnere
- | | |
|--|---|
| <ul style="list-style-type: none"> Teknologisk Institut • Uffe Thomsen • Aaron Saunders • Ketil Sørensen • Susanne Bielid, laborant | <ul style="list-style-type: none"> Bispebjerg hospital (kroniske sår) • Klaus Kirketerp-Møller, overlæge • Bo Jørgensen, læge |
| <ul style="list-style-type: none"> AAU • Poul Larsen, ph.d.-studerende • Jane Ildal, laborant • Mette Kring Nielsen, specialestuderende (protese relaterede infektioner) • Martin Aasholm, specialestuderende • Vibeke Rudkjøbing, specialestuderende • Tine Yding Wolff, specialestuderende • Vibeke Rudkjøbing, specialestuderende • Per Halkjær Nielsen, professor | <ul style="list-style-type: none"> KU (kroniske sår) • Michael Givskov, professor • Thomas Bjørnsholt, lektor |
| <ul style="list-style-type: none"> Rigshospitalet (urinvejskatetre, central vene katetre, inficerede hjerteklapper, CF, vores nye ABT projekt...) • Claus Moser, afdelingslæge • Niels Højby, professor | <ul style="list-style-type: none"> Aalborg sygehus/Århus universitetshospital • Ole Simonsen, Mogens Brouw Jørgensen, Kjeld Søballe, Henrik Schønheyder |